



Návrh dočasné úpravy dopravního značení pro výluky metra C
v úseku **Pražského povstání – Nádraží Holešovice**

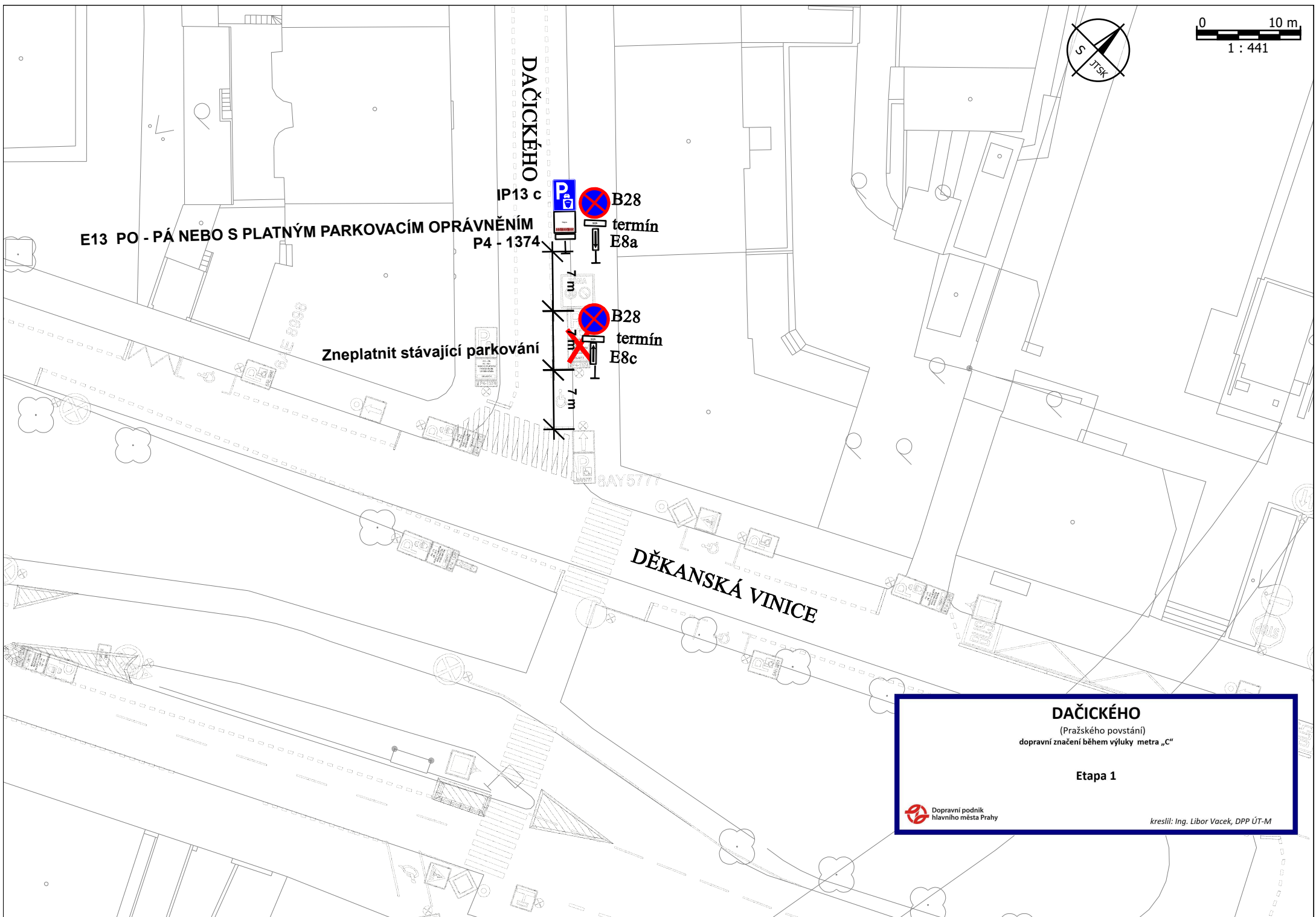
Termín: SO 04. 07. 2026 (4:00 hod) – SO 11. 07. 2026 (1:00 hod)

Etapa 1 – značky B28 v ulici Dačického

Etapa 2 – značky B28 v oblasti ulic Děkanská vinice I., Na hřebenech II., 5. května, Legerova, Na bojišti, na sjezdové rampě Hlávkova mostu, Nábřeží Kpt. Jaroše a v AO Nádraží Holešovice (opatřeny tabulkami s časovým upřesněním dle času výluky – SO 04.07.2026 – PA 10.07.2026) + parkovací stání v ulici Děkanská vinice

Etapa 3 - dopravní značení pro vlastní výluky metra – **SO 04. 07. 2026 (4:00 hod) – SO 11. 07. 2026 (1:00 hod)**

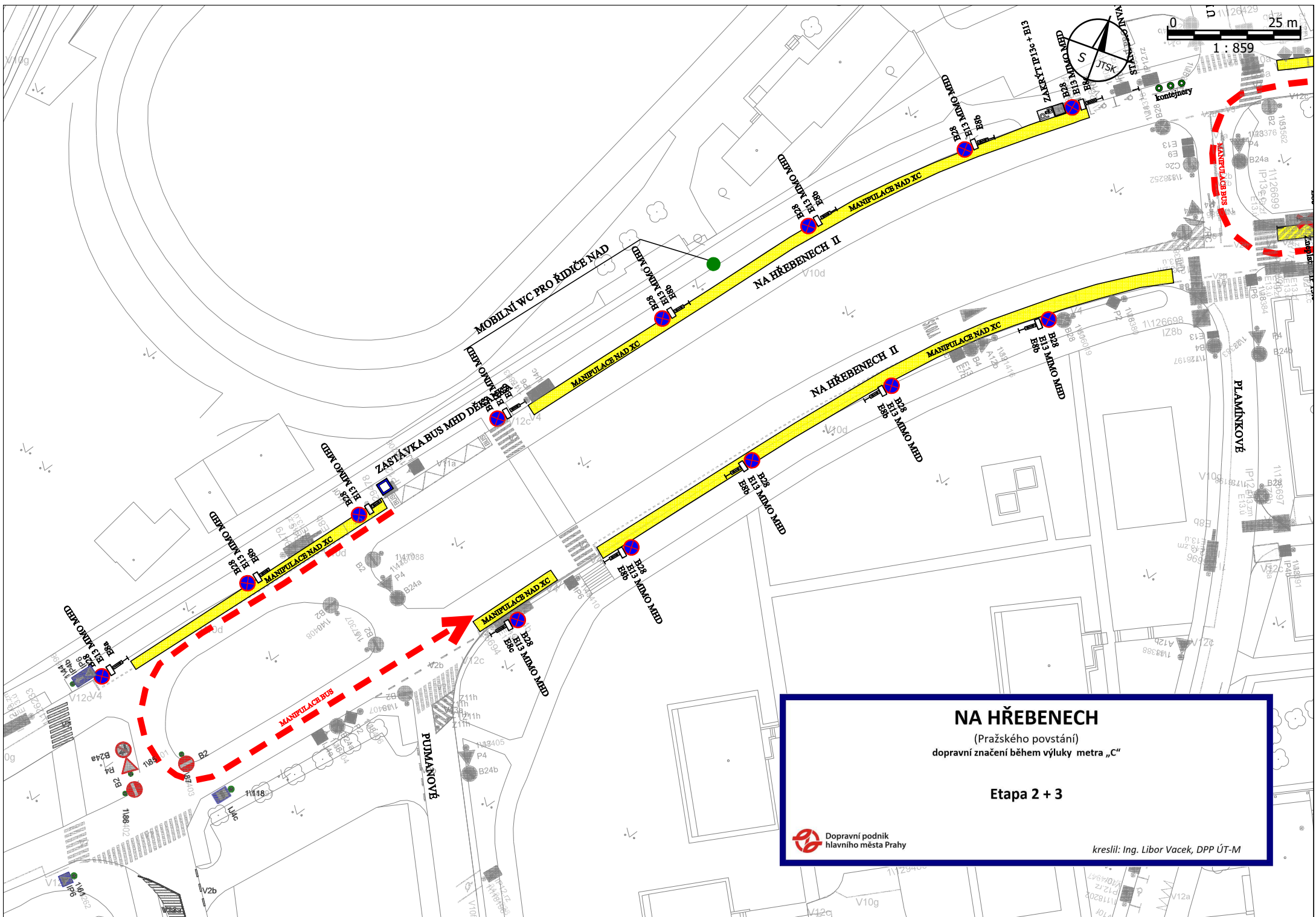
*kreslil: Ing. Libor Vacek,
Dopravní podnik hl. m. Prahy, akciová společnost
Sokolovská 42/217, Vysočany, 190 00 Praha 9
t +420 222 672 110
m +420 721 782 507
e-mail vacek@dpp.cz*



DAČICKÉHO

(Pražského povstání)
dopravní značení během výluky metra „C“

Etapa 1



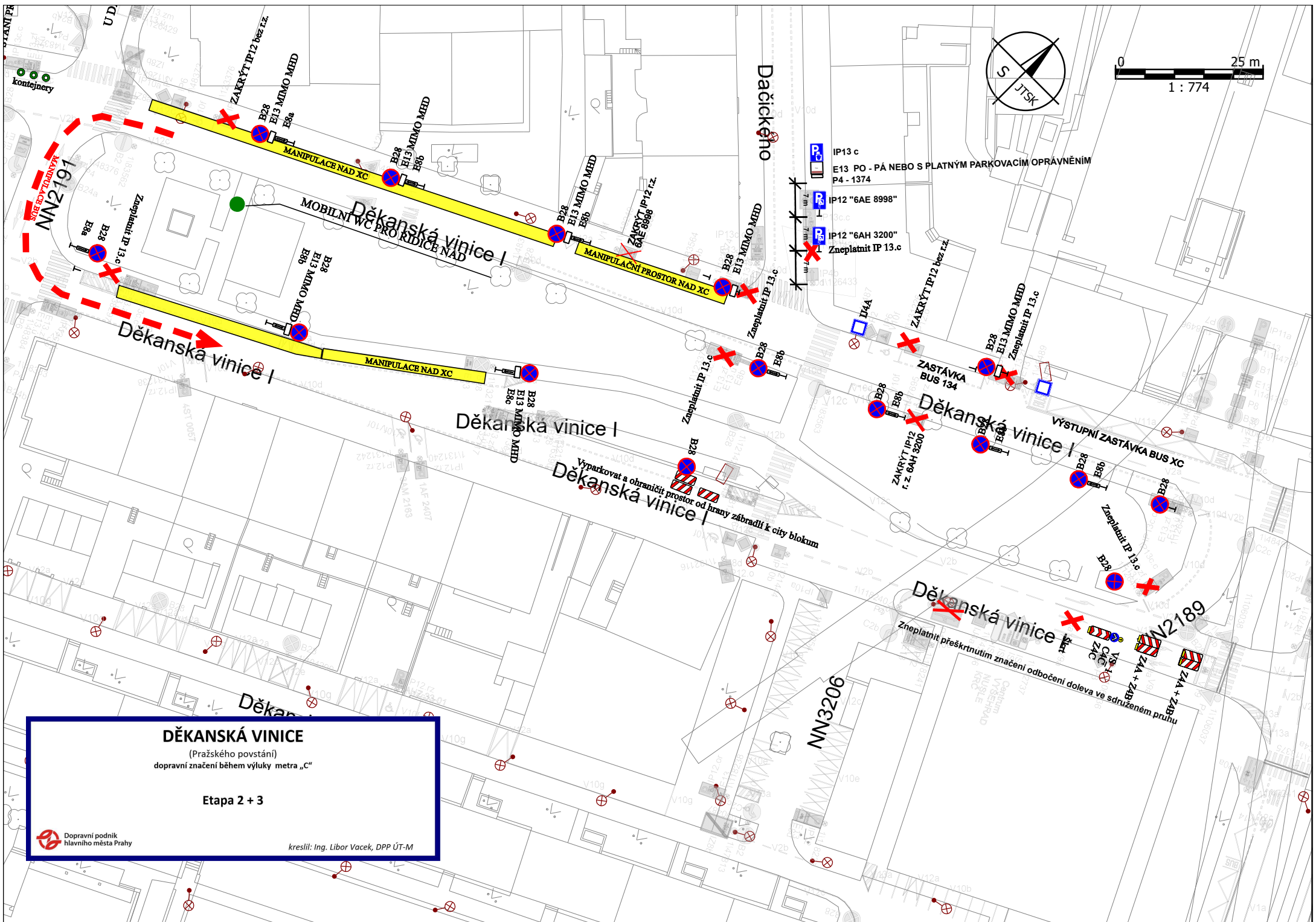
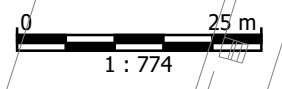
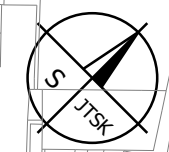
NA HŘEBENECH

(Pražského povstání)
dopravní značení během výluky metra „C“

Etapu 2 + 3



kreslil: Ing. Libor Vacek, DPP ÚT-M



NN2191

NN3206

NN2189

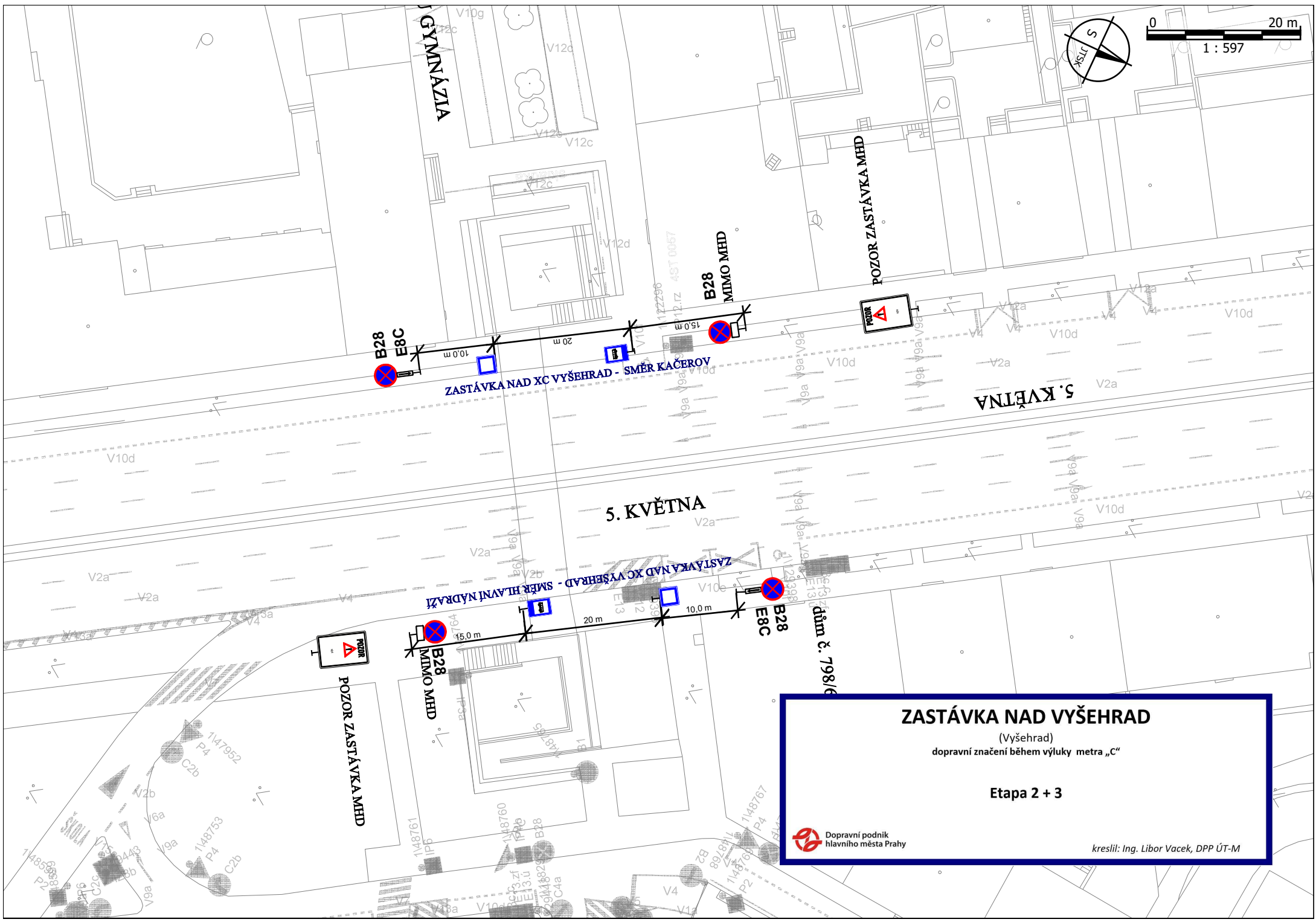
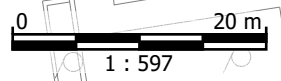
DĚKANSKÁ VINICE

(Pražského povstání)
dopravní značení během výluky metra „C“

Etapa 2 + 3



kreslil: Ing. Libor Vacek, DPP ÚT-M



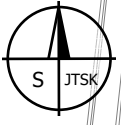
ZASTÁVKA NAD VYŠEHRAD

(Vyšehrad)
dopravní značení během výluky metra „C“

Etapu 2 + 3



kreslil: Ing. Libor Vacek, DPP ÚT-M



V15f



0A - 2 běžné + 1 BUS a IZS

X_V 4A (0,25;3-1,5)

P6_K v reflexní úpravě



V5 + V6B

V15f

5. KVĚTNA

odstranění příčných pruhů a city bloků

IP20A - 2 běžné + 1 BUS a IZS

V15f

Upravené dopravní značení: odstranění příčných pruhů a city bloků, doplnění dopravního značení pro autobusy a IZS.

P4 E3b - vzdálenost 50m

KONGRESOVÁ

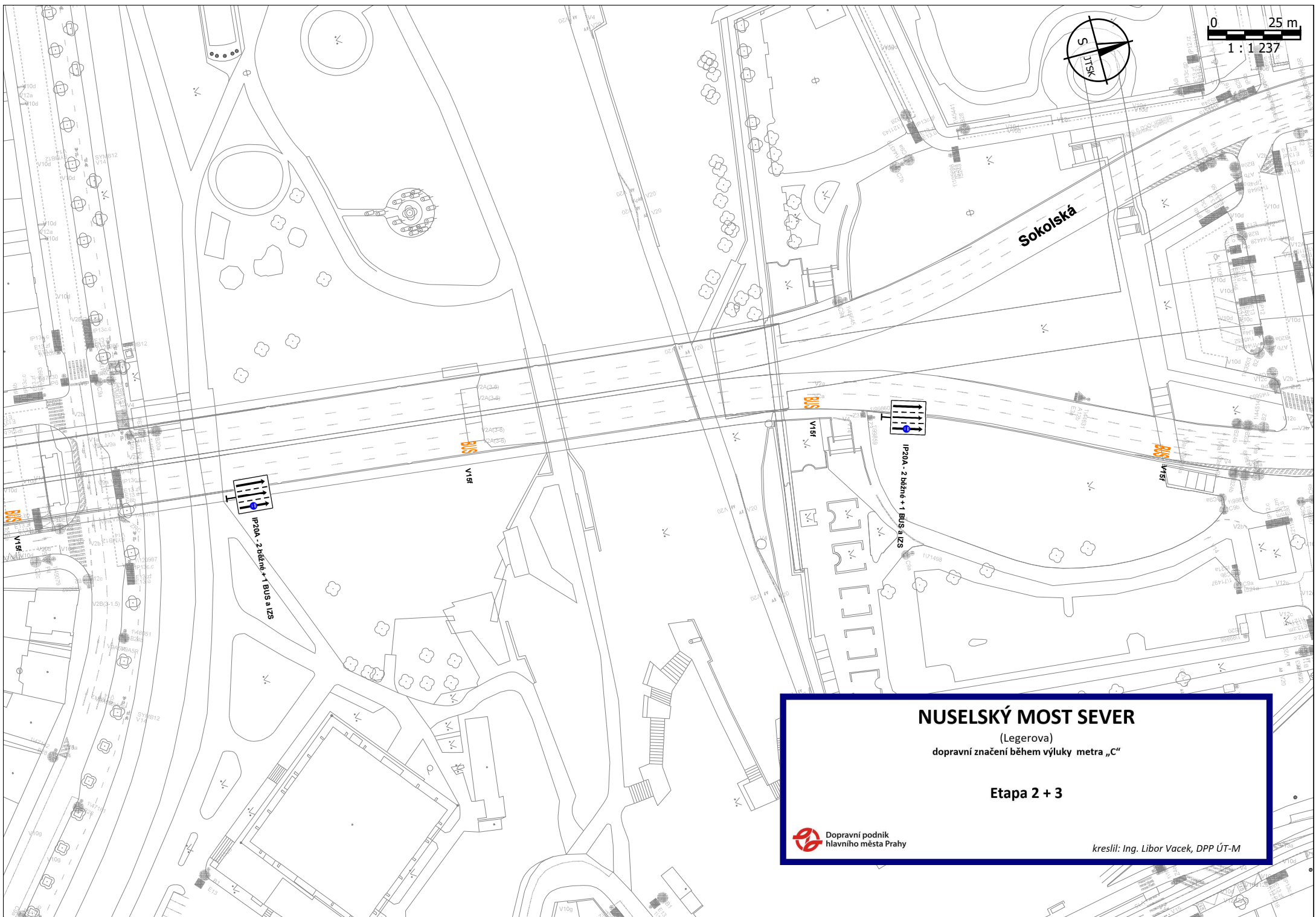
Doplnit do odbočného pruhu E 13 "Přimo jen bus MHD a IZS"

NÁJEZD NUSELSKÝ MOST
 (Výšehrad)
 dopravní značení během výluky metra „C“

Etapa 2 + 3

Kreslil: Ing. Libor Vacek, DPP ÚT-M

Dopravní podnik hlavního města Prahy



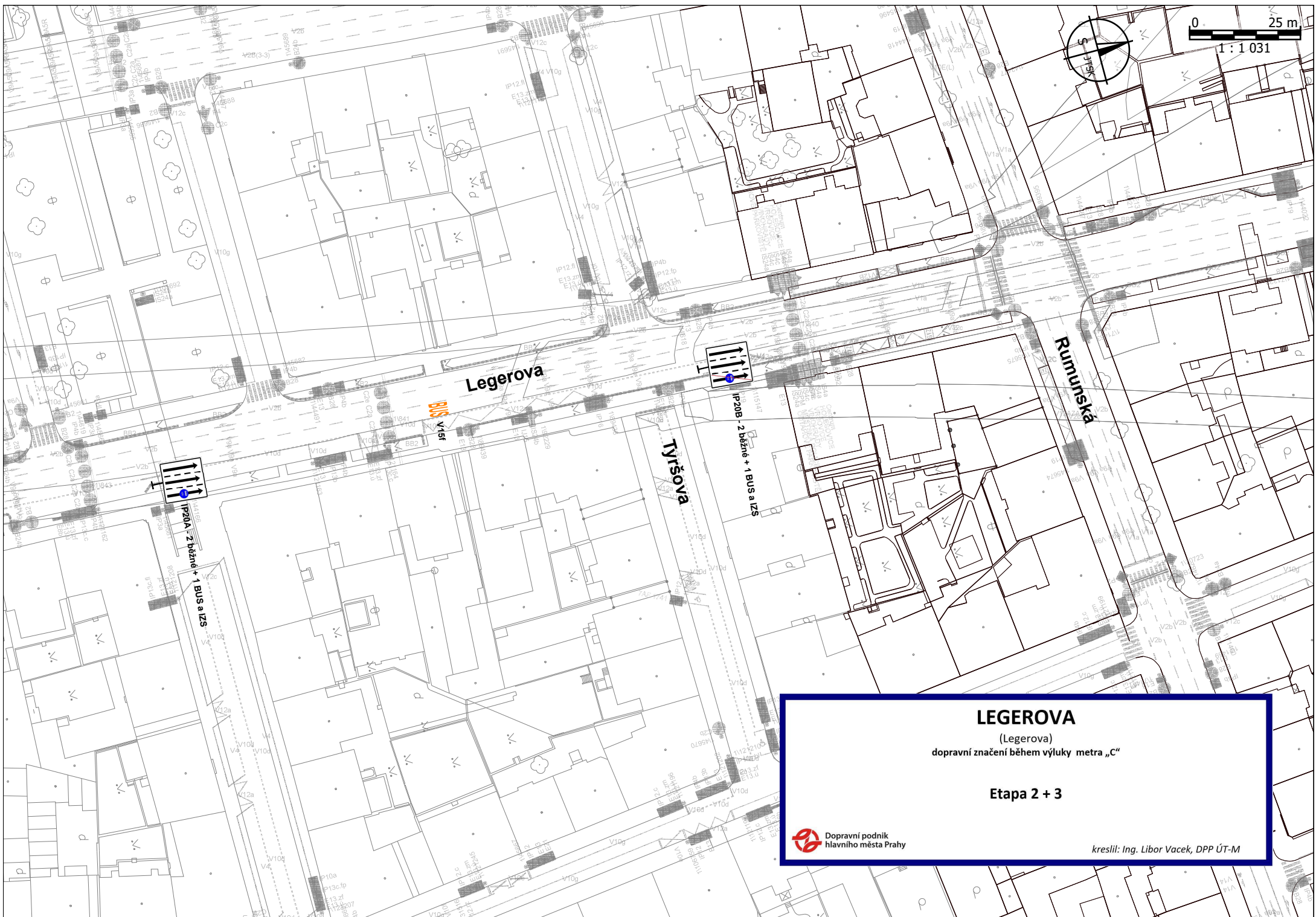
NUSELSKÝ MOST SEVER

(Legerova)
dopravní značení během výluky metra „C“

Etapa 2 + 3



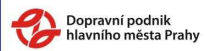
kreslil: Ing. Libor Vacek, DPP ÚT-M



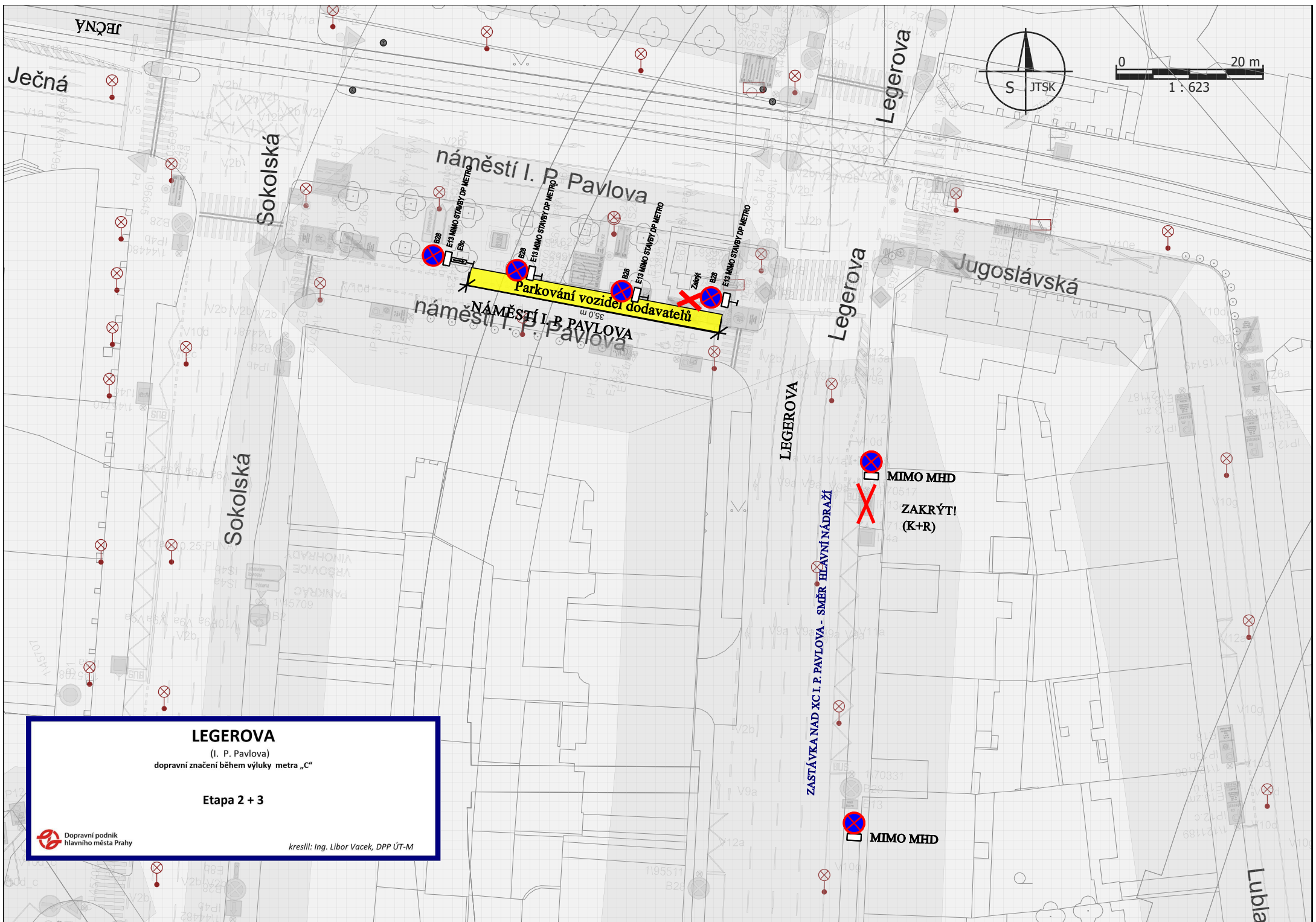
LEGEROVA

(Legerova)
dopravní značení během výluky metra „C“

Etapa 2 + 3



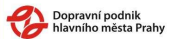
kreslil: Ing. Libor Vacek, DPP ÚT-M



LEGEROVA

(I. P. Pavlova)
dopravní značení během výluky metra „C“

Etapa 2 + 3



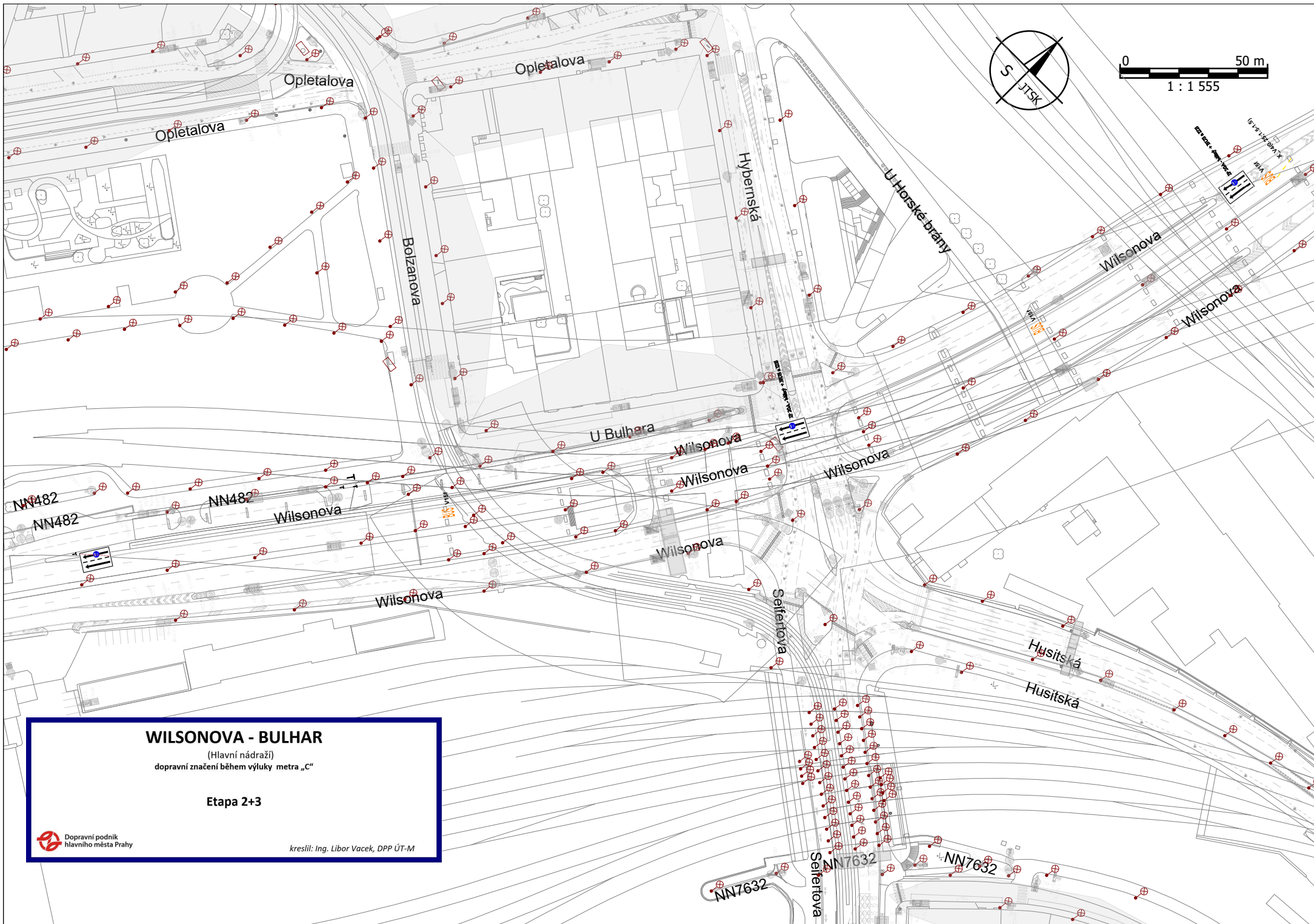
kreslil: Ing. Libor Vacek, DPP ÚT-M

Parkování vozidel dodavatelů
NÁMĚSTÍ I. P. PAVLOVA
35,0 m

**MIMO MHD
ZAKRÝT!
(K+R)**

MIMO MHD

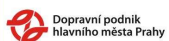
ZASTÁVKA NAD XCI. P. PAVLOVA - SMĚR HLAVNÍ NÁDRAŽÍ



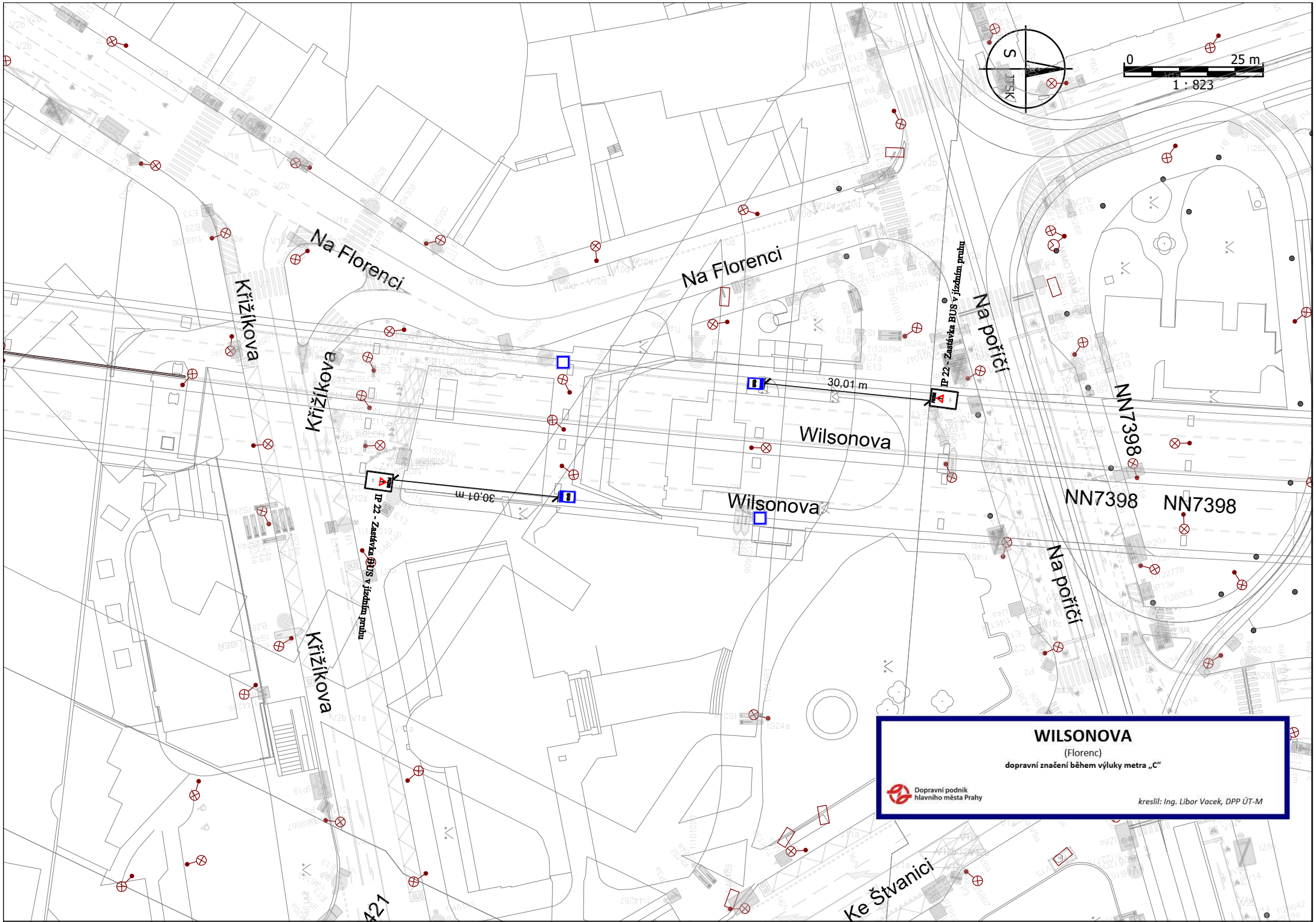
WILSONOVA - BULHAR

(Hlavní nádraží)
dopravní značení během výluky metra „C“

Etapa 2+3



kreslil: Ing. Libor Vacek, DPP ÚT-M



Na Florenci

Na Florenci

Na porůčci

Křížkova

Křížkova

Wilsonova

Wilsonova

NN7398

NN7398

NN7398


Na porůčci

Křížkova

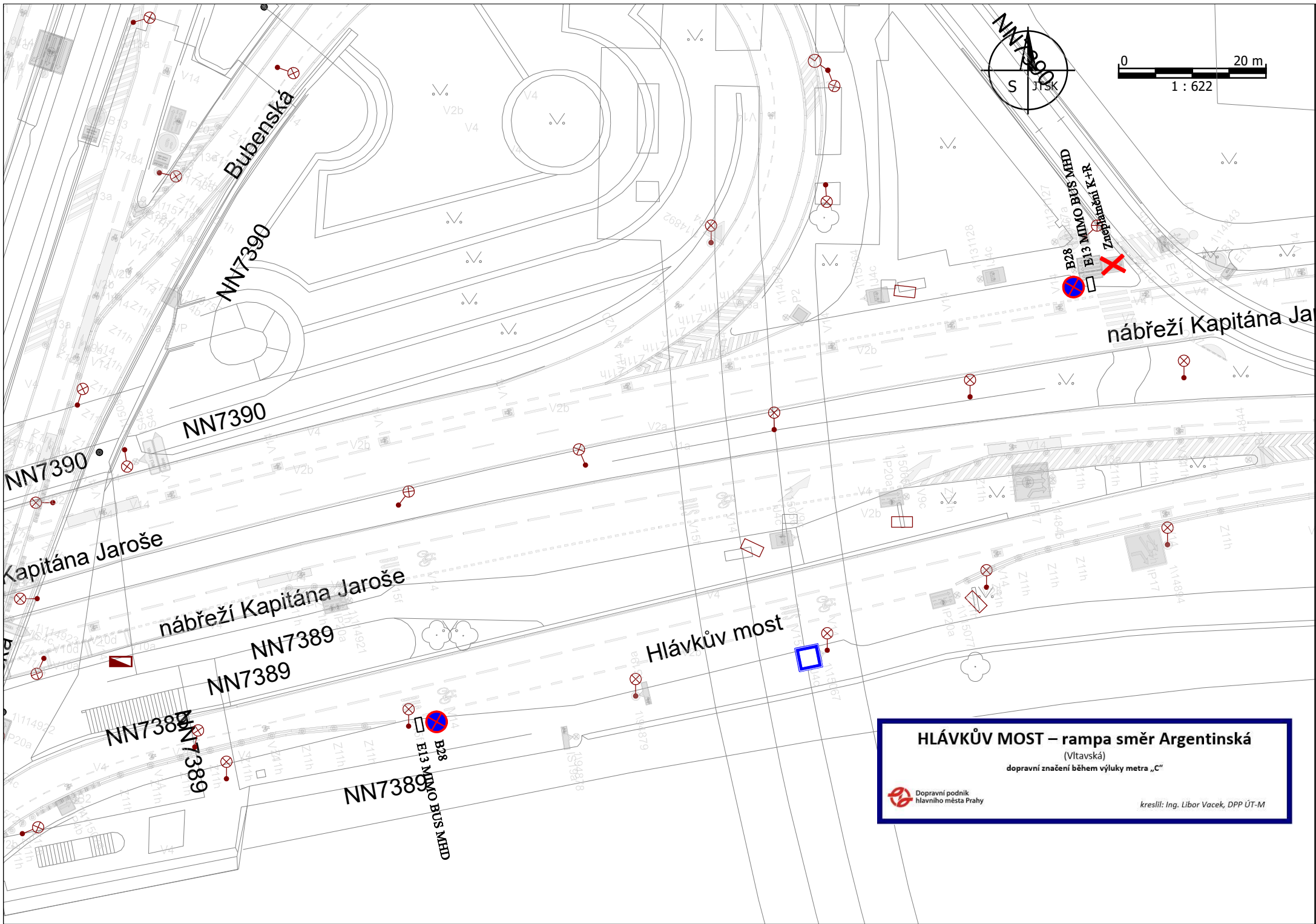
Ke Štvanici

421

WILSONOVA
 (Florenc)
 dopravní značení během výluky metra „C“

 Dopravní podnik hlavního města Prahy

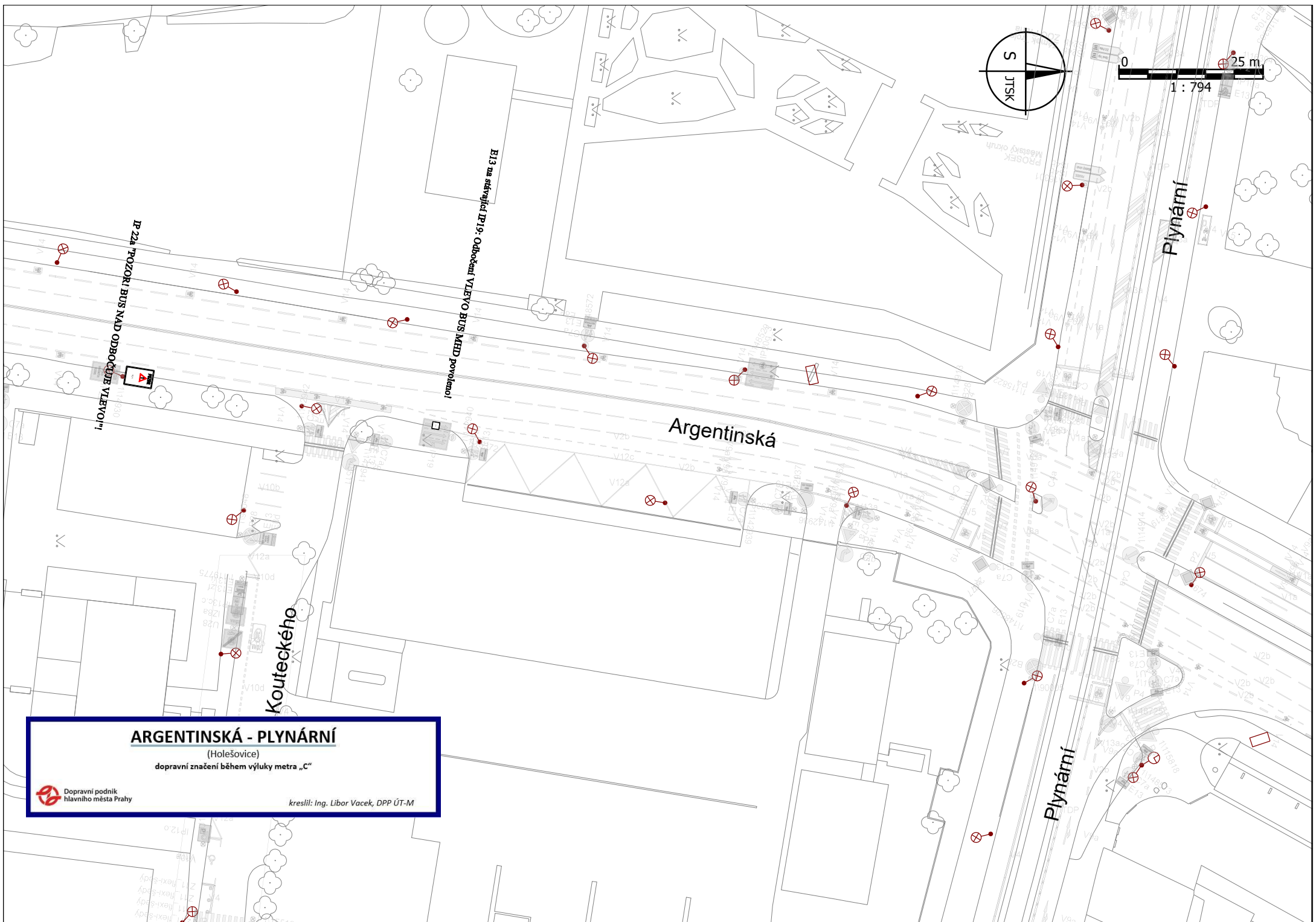
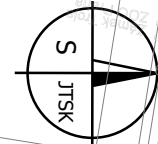
kreslil: Ing. Libor Vacek, DPP ÚT-M



HLÁVKŮV MOST – rampa směr Argentinská
(Vltavská)
dopravní značení během výluky metra „C“

 Dopravní podnik hlavního města Prahy

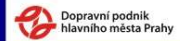
kreslil: Ing. Libor Vacek, DPP ÚT-M



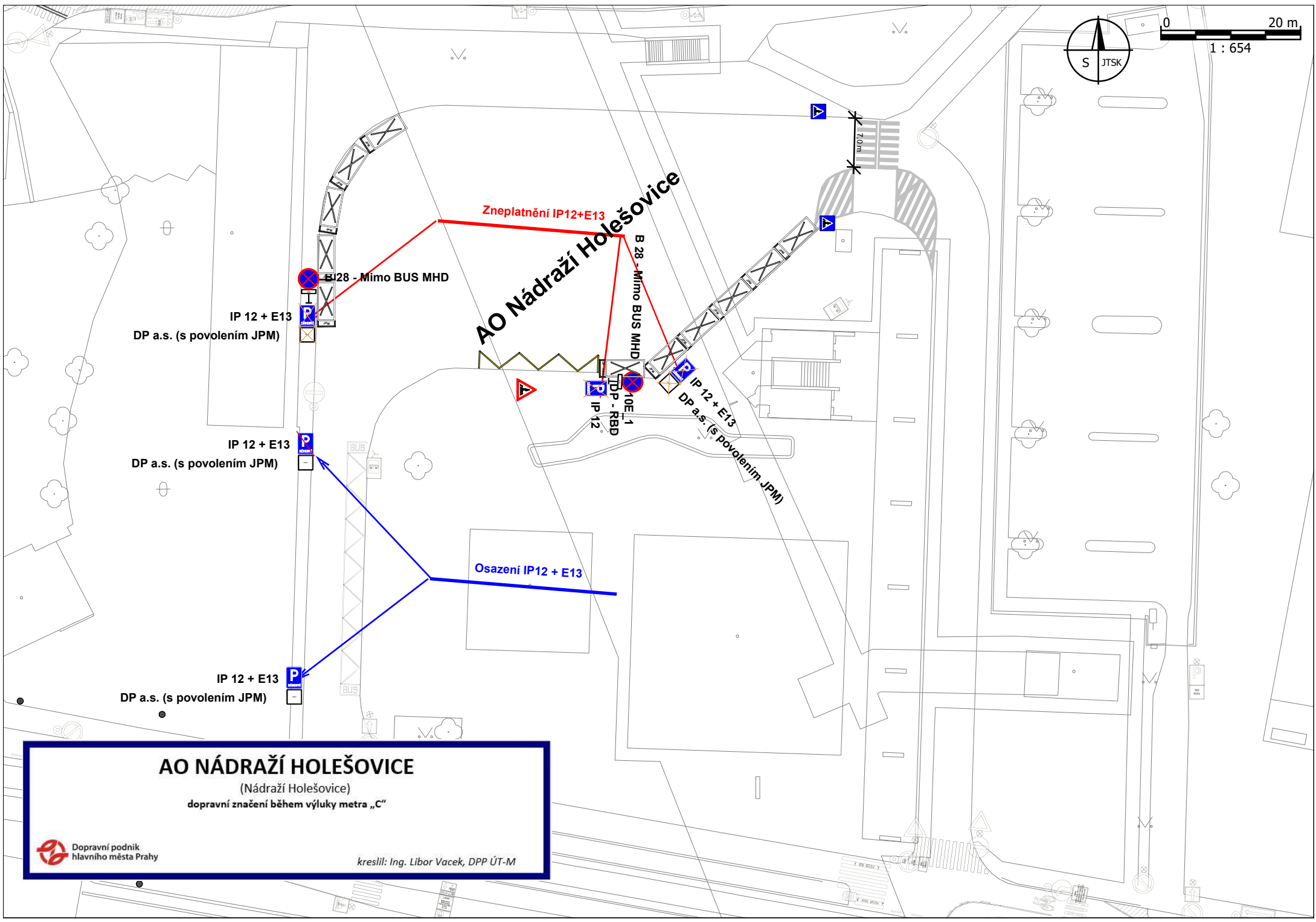
ARGENTINSKÁ - PLYNÁRNÍ

(Holešovice)

dopravní značení během výluky metra „C“

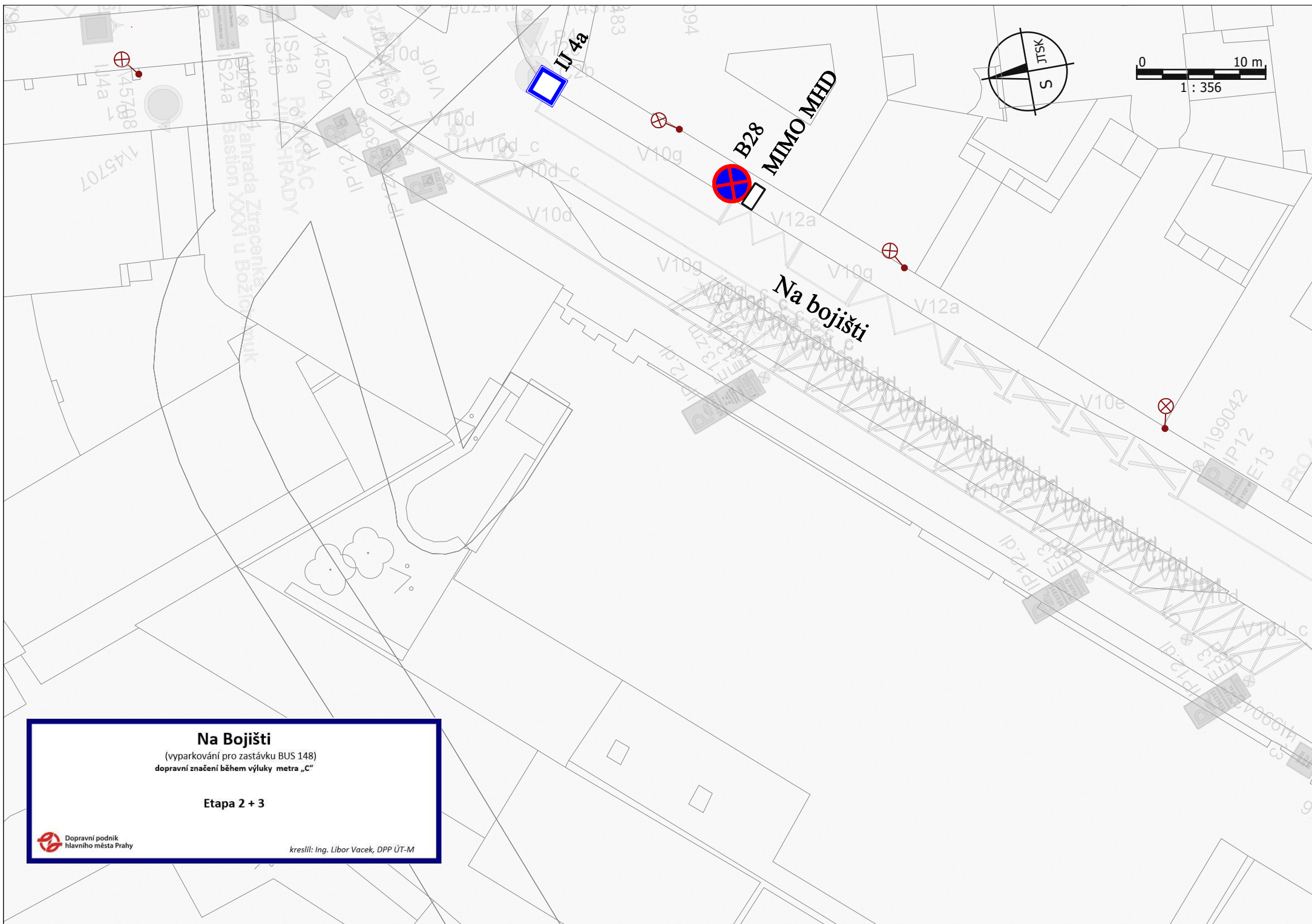


kreslil: Ing. Libor Vacek, DPP ÚT-M



AO NÁDRAŽÍ HOLEŠOVICE

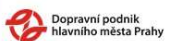
(Nádraží Holešovice)
dopravní značení během výluky metra „C“



Na Bojišti

(vyparkování pro zastávku BUS 148)
dopravní značení během výluky metra „C“

Etapa 2 + 3



kreslil: Ing. Libor Vacek, DPP ÚT-M